

# Gestão do Conhecimento:

## Introdução e Ações da Enagro



MINISTÉRIO DA  
AGRICULTURA, PECUÁRIA  
E ABASTECIMENTO







# Introdução

**Serviço de Gestão e  
Institucionalização do  
Conhecimento –  
SEIC/DICC/Enagro**

A Gestão do Conhecimento (GC) é um instrumento de grande importância e está relacionado à capacidade das organizações em criar, captar e aplicar conhecimento, para melhorar os seus resultados. A GC é implementada mediante uma série de práticas que consolidam e ampliam o aprendizado das pessoas, das equipes e da organização.



# Ciclo de GC

O Ciclo de GC, proposto por Dalkir (2005), refere-se aos processos de desenvolvimento e conversão do conhecimento.

Sabe-se que exemplificam o ciclo uma série de **processos de gestão do conhecimento**, no entanto, esses variam e não se limitam aos descritos pela autora.



Designed by Vecteezy



Dalkir, 2005



Armazena



Compartilha



**MEMÓRIA  
CORPORATIVA**



Captura



Aplica

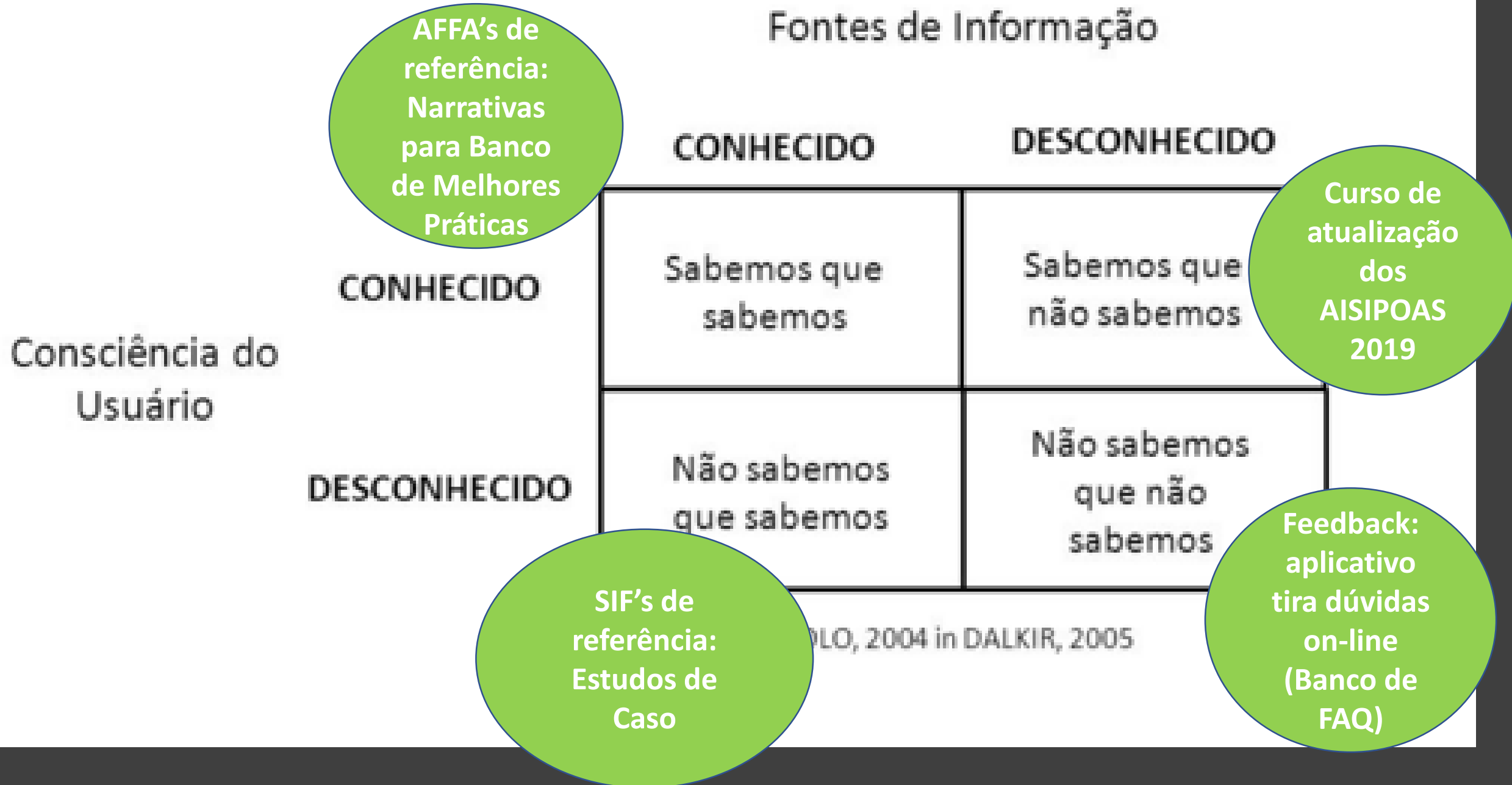


# Matriz do Conhecido e do Desconhecido

		Fontes de Informação	
		CONHECIDO	DESCONHECIDO
Consciência do Usuário	CONHECIDO	Sabemos que sabemos	Sabemos que não sabemos
	DESCONHECIDO	Não sabemos que sabemos	Não sabemos que não sabemos

Fonte: FRAPPAOLO, 2004 in DALKIR, 2005

## Fontes de Informação





# Espiral do Conhecimento: processos de conversão do conhecimento



**Figura 12:** A Espiral do Conhecimento de Nonaka e Takeuchi  
Fonte: Nonaka e Takeuchi (1995, p. 71).

# Planos de GC

PLANO DE GC: LACUNAS DO CONHECIMENTO → FOCOS DA GC



Conhecimento crítico e atividades intensas em conhecimento



Processos críticos



Competências essenciais



## *Gestão do Conhecimento é:*

Um método integrado de criar, captar, armazenar, compartilhar e aplicar conhecimento para aumentar a eficiência das pessoas, das equipes e das instituições.

# Como elaborar um Plano de Gestão do Conhecimento (PGC)?


1. Estabelecer um modelo e/ou adotar uma metodologia para trabalhar a Gestão do Conhecimento na instituição;
2. Identificar lacunas estratégicas de conhecimento que impedem a instituição de alcançar seus objetivos estratégicos com eficácia, eficiência e efetividade;
3. Realizar um diagnóstico das lacunas em relação às etapas do Ciclo de GC;
4. Elaborar Plano de GC (PGC), estabelecer estratégias e adotar práticas de GC.

# Planos de GC

## PASSO A PASSO: UM PLANO PARA CADA LACUNA DE CONHECIMENTO

- 1) Identificar a Lacuna (foco no problema);
- 2) Visão em relação à Lacuna (Situação desejada);
- 3) Objetivo de GC;
- 4) Estratégias de GC (detalhamento do objetivo em ações, foco na solução de problemas e melhoria de processos);
- 5) Práticas de GC (de que forma elas podem apoiar as estratégias de GC?);
- 6) Indicadores de resultados da estratégia.





Planos de GC junto às áreas  
finalísticas

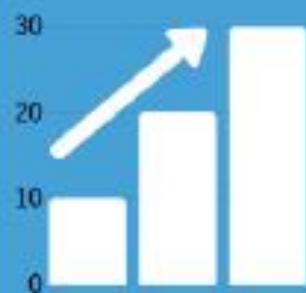
SISBI-POA



Plano de Gestão do Conhecimento: Alinhado ao Projeto



## Objetivo Geral



Colaborar para o aumento  
do número de adesões ao  
SISBI-POA







## Objetivos específicos

1. Modular as etapas de operacionalização dos consórcios para adesão







2. Monitorar o processo de operacionalização dos consórcios para identificar lacunas de conhecimento: relatórios situacionais

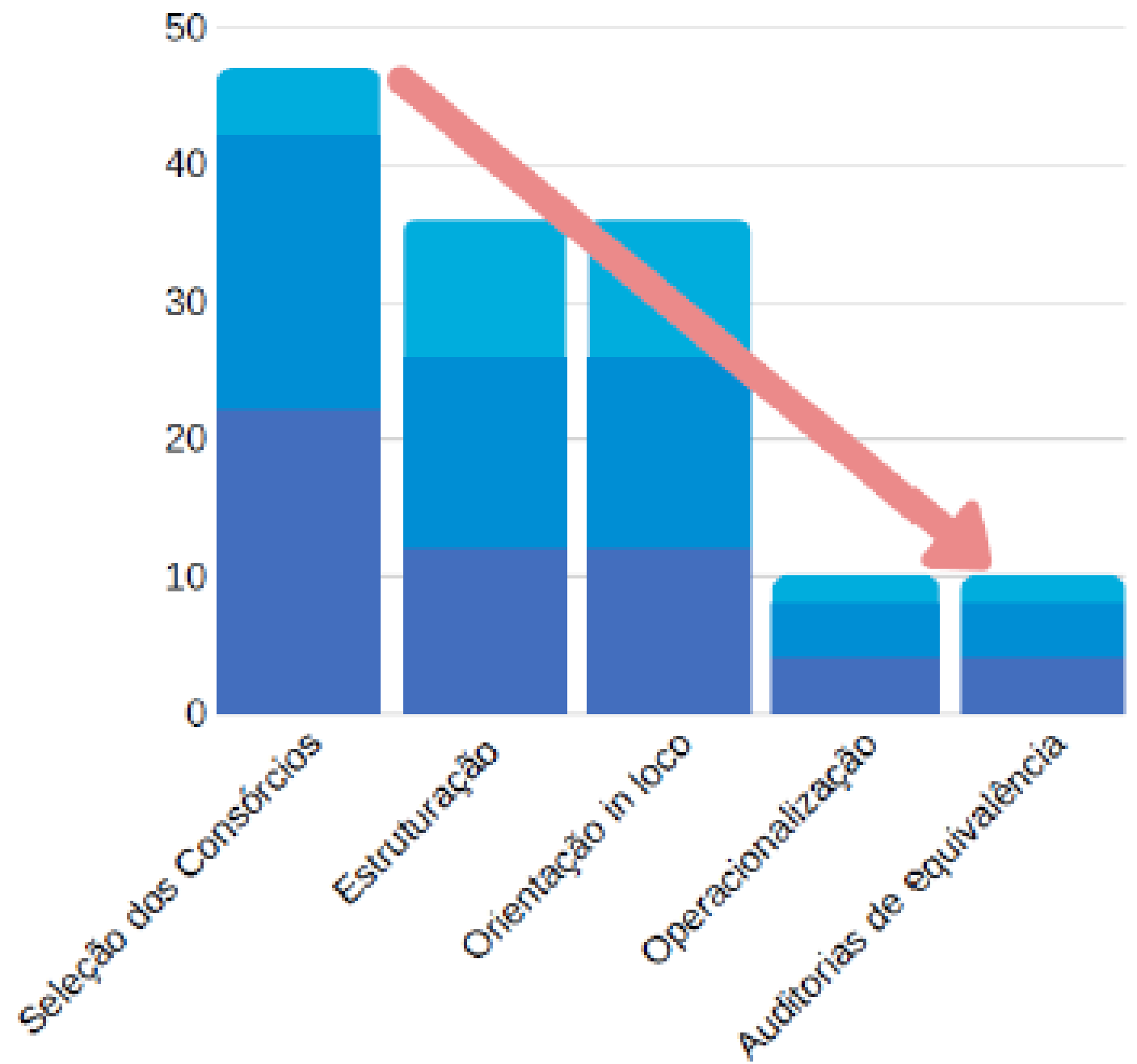


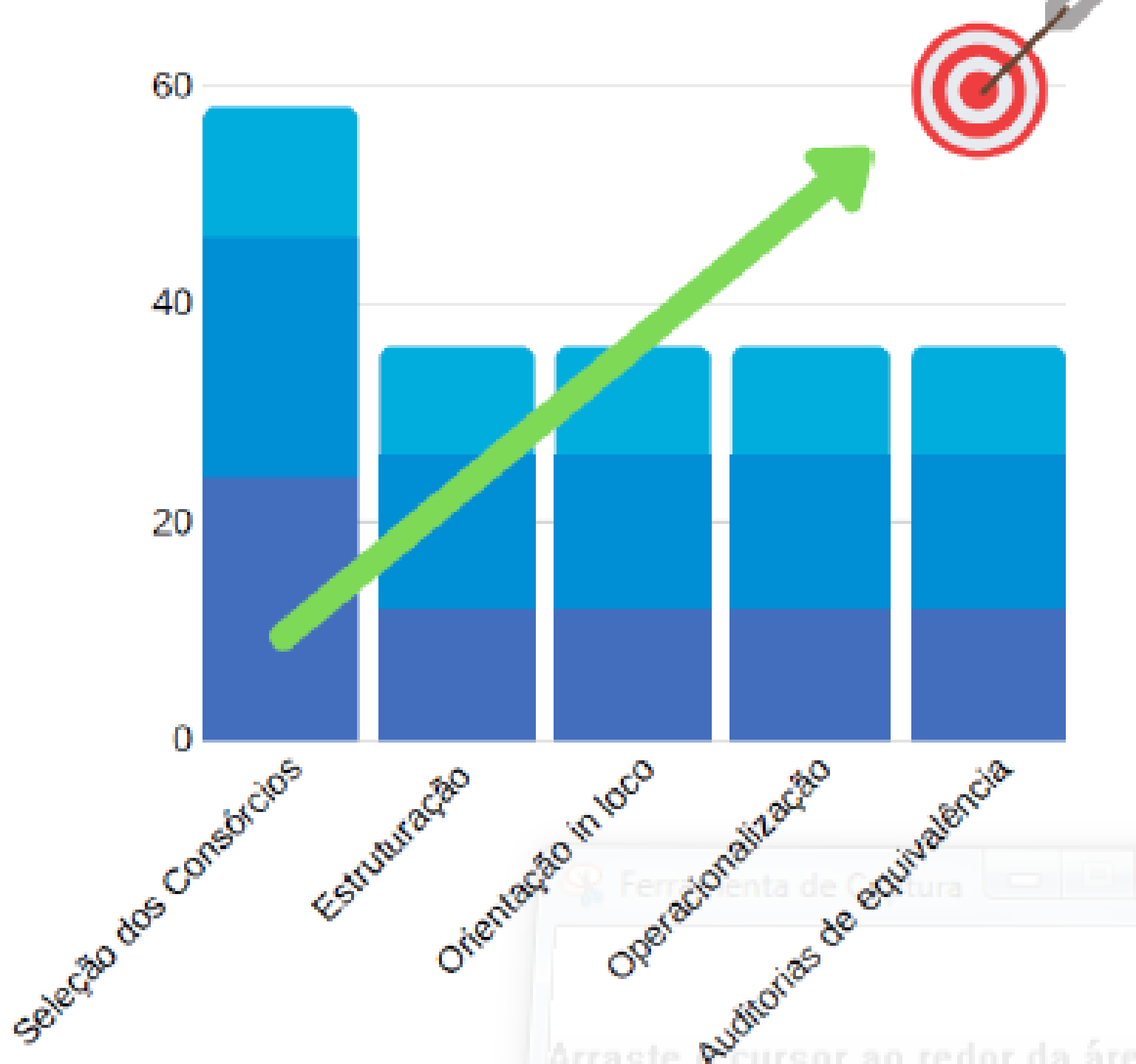


3. Eliminar lacunas estratégicas de conhecimento durante o processo de operacionalização para garantir a continuidade da estruturação do serviço e da comercialização



Foco em resultado





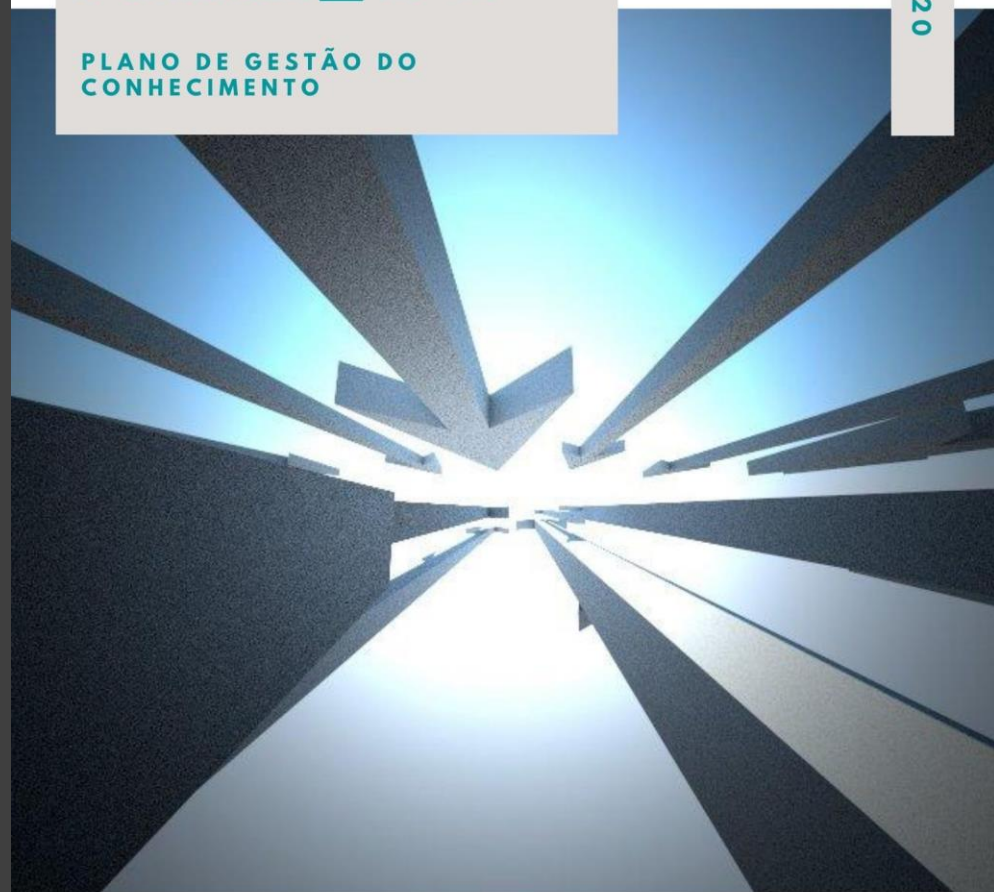
Foco em resultado



# Plano\_GC

PLANO DE GESTÃO DO  
CONHECIMENTO

2020



## ELABORAÇÃO

Escola Nacional de Gestão  
Agropecuária - Enagro

PLANO DE GC: CONSIM

MINISTÉRIO DA  
AGRICULTURA, PECUÁRIA  
E ABASTECIMENTO



# Plano\_GC

PLANO DE GESTÃO DO  
CONHECIMENTO

2020



## ELABORAÇÃO

Escola Nacional de Gestão  
Agropecuária - Enagro  
Departamento de Suporte e Normas  
- DSN

PLANO DE GC: CONSIM

MINISTÉRIO DA  
AGRICULTURA, PECUÁRIA  
E ABASTECIMENTO





Institucionalização

Recuperação e  
Armazenamento

# Institucionalização de GC

O **Projeto de Institucionalização do Conhecimento** preocupa-se em como um conhecimento, inicialmente construído por um indivíduo, passa a ser incorporado à **base de conhecimentos da organização**, por meio de mecanismos de aprendizagem organizacional e Gestão de Conhecimento (GC).





# Institucionalização de GC

Sabe-se que o conhecimento organizacional se dá a partir dos conhecimentos tácito e explícito dos indivíduos. Em razão do trabalho conjunto e da convivência entre as equipes organizacionais, os indivíduos se tornam os responsáveis pela disseminação do conhecimento na organização, que, por conseguinte, permite o compartilhamento de conhecimentos e legados na esfera organizacional, e cujos significados, uma vez transmitidos e selecionados, são absorvidos e adotados, sendo assim considerados relevantes para a organização.





# Institucionalização de GC

O **Projeto de Institucionalização do Conhecimento** abrange mais que a simples disseminação de informações e conhecimentos, tendo em vista os objetivos relacionados aos processos de organização, armazenamento e disponibilização desses conhecimentos em plataformas seguras, contribuindo para o fim da chamada **“amnésia institucional”**, que leva o Mapa à reorganização e à reinvenção de conhecimentos, quando poder-se-ia aproveitá-lo de forma otimizada, reduzindo o tempo na execução de atividades, melhorando conseqüentemente a eficiência e eficácia da atuação institucional e colaborando para a institucionalização do conhecimento.



# Institucionalização de GC

Tem como um dos objetivos iniciais captar e fomentar os conhecimentos adquiridos a partir das ações de capacitação e desenvolvimento incentivadas pelo Mapa. A captura dos objetos foi implementada junto ao SEI, ao final dos processos de liberação de servidores para participação de ações de desenvolvimento.

Foco: Nas pessoas e na memória organizacional.



Prospecção Nacional		
Tipo do Evento	Eventos	Quantidade de Objetos
Conferência	5	6
Congresso	29	74
Convenção	1	1
Curso	61	312
Curso/Licença Capacitação	1	2
Encontro	15	15
Especialização	3	5
Evento	3	3
Evento de Capacitação	3	6
Feira	1	11
Fórum	2	2
Licença Capacitação	6	40
Mestrado	3	3
Monografia	3	5
Oficina	1	1
Palestra	1	2
Semana	2	3
Seminário	13	98
Simpósio	11	18
Treinamento	1	8
Workshop	17	33
<b>TOTAL</b>	<b>182</b>	<b>648</b>







Armazena



Compartilha



**MEMÓRIA  
CORPORATIVA**



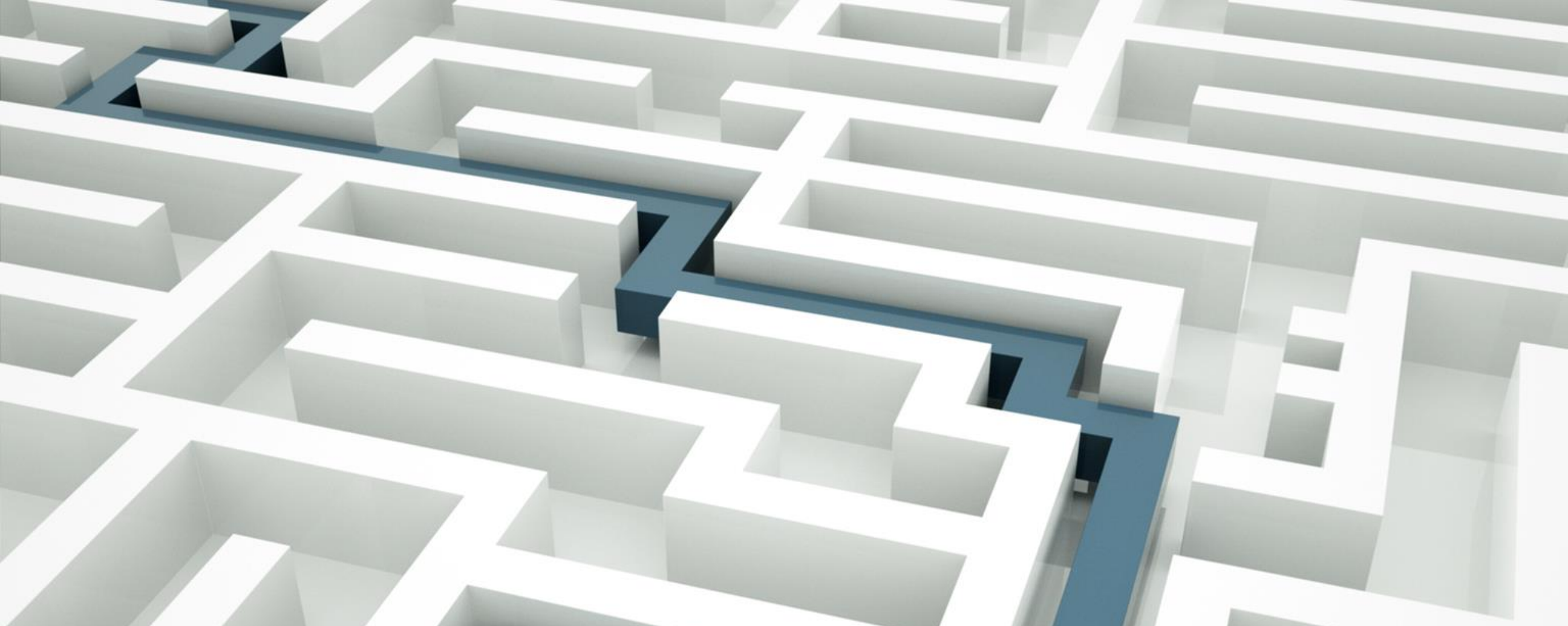
Captura



Aplica







# Práticas de GC

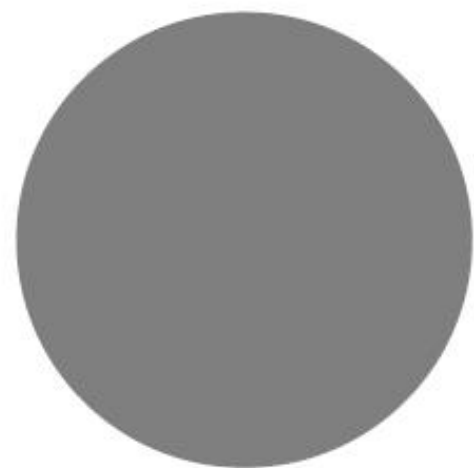
Estudos de Caso,  
Narrativas, Planos, etc.

Os Estudos de caso são uma prática de Gestão do Conhecimento, também nomeados casos de ensino, e podem ser definidos como **“ferramentas de aprendizagem com potencial para transferência de conhecimentos e habilidades, com foco em um problema ou desafio, seja para superá-lo ou para documentar os esforços feitos para mitigá-lo.**

O que se pretende é abastecer o leitor com relatos, questões, problemas, escolhas e informações para que reflita sobre soluções, possibilidades de ação e tomada de decisão, permitindo-lhe responder à questão-chave: o que você faria se tivesse que enfrentar as circunstâncias descritas no caso?

# ESTUDOS DE CASO





# Estudo de Caso



***Corrupção, Omissão,  
Demissões e Suspensão: os  
primeiros resultados da  
Operação Carne Fraca para  
servidores públicos do MAPA***

*Elaborado por: Veruska da  
Silva Costa, (2018)*



# EC\_Enagro

ESTUDO DE CASO DO  
AGRONEGÓCIO

2019



## ELABORAÇÃO

Escola Nacional de Gestão  
Agropecuária - Enagro

Coordenação de Emergências  
Agroecúrias (CEA)

ESTUDO DE CASO SOBRE  
PSA E PSC



# EC\_Enagro

ESTUDOS DE CASO DO  
AGRONEGÓCIO

2020



## ELABORAÇÃO

Gestão do Conhecimento - Enagro

Em parceria com  
as áreas técnicas do MAPA

ESTUDOS DE CASO  
SOBRE AGRICULTURA,  
PECUÁRIA E TEMAS  
AFINS



# Narrativas

As Narrativas são uma prática de Gestão do Conhecimento efetiva para o registro de lições aprendidas e melhores práticas organizacionais. São um excelente veículo para capturar e codificar o conhecimento tácito. Uma história organizacional é uma narrativa detalhada de ações de gestão, de interação entre funcionários.

A primeira Narrativa foi realizada pela Enagro, em parceria com o Departamento de Produtos de Origem Animal (Dipoa), no âmbito do “Curso de Integridade e Ética Aplicado ao SIF”. O *template* para as narrativas foi elaborado com base em Dalkir (2005) e o Auditor Fiscal Federal Agropecuário que gravou a narrativa, foi o Alexander Dornelles.





# MINISTÉRIO DA AGRICULTURA, PECUÁRIA E ABASTECIMENTO



# Manualização

Trata-se de projeto de Gestão do Conhecimento que visa **melhorar o registro dos conhecimentos** relacionados aos processos críticos e às competências essenciais das áreas técnicas e finalísticas do MAPA. O primeiro trabalho realizado foi o “Manual de procedimentos de apuração de infração: autuação de processos administrativos”. O trabalho de manualização foi coordenado pela Enagro e elaborado em conjunto com a área técnica responsável, o DINSP/DIPOA.

2018

## MANUAL DE PROCEDIMENTOS DE APURAÇÃO DE INFRAÇÃO: AUTUAÇÃO DE PROCESSOS ADMINISTRATIVOS



ELABORADO POR:  
DEPARTAMENTO DE INSPEÇÃO DE PRODUTOS DE  
ORIGEM ANIMAL - DIPOA  
ESCOLA NACIONAL DE GESTÃO AGROPECUÁRIA -  
ENAGRO

2018

# MANUAL DE PROCEDIMENTOS DE APURAÇÃO DE INFRAÇÃO: AUTUAÇÃO DE PROCESSOS ADMINISTRATIVOS



ELABORADO POR:  
DEPARTAMENTO DE INSPEÇÃO DE PRODUTOS DE ORIGEM ANIMAL – DIPOA  
ESCOLA NACIONAL DE GESTÃO AGROPECUÁRIA- ENAGRO

## GUIA DE COLETA DE AMOSTRAS FISCAIS

### 1) Instruções gerais para a Coleta de Amostras

#### APRESENTAÇÃO

Visando colaborar com a harmonização e padronização dos procedimentos para a coleta de amostras, a Enagro apresenta o Guia de Coleta de Amostras Fiscais. A primeira parte destaca as instruções gerais da coleta de amostras de Produtos de Origem Animal (POA). A segunda parte apresenta o resumo conforme o Manual de Coleta de Amostras do PNCRC/MAPA, fonte principal de informação para esta elaboração.



#### RESPONSABILIDADE PELA COLETA DE AMOSTRAS

As amostras do Plano Nacional de Controle de Resíduos e Contaminantes - PNCRC, segue orientação estabelecida em normativa específica.

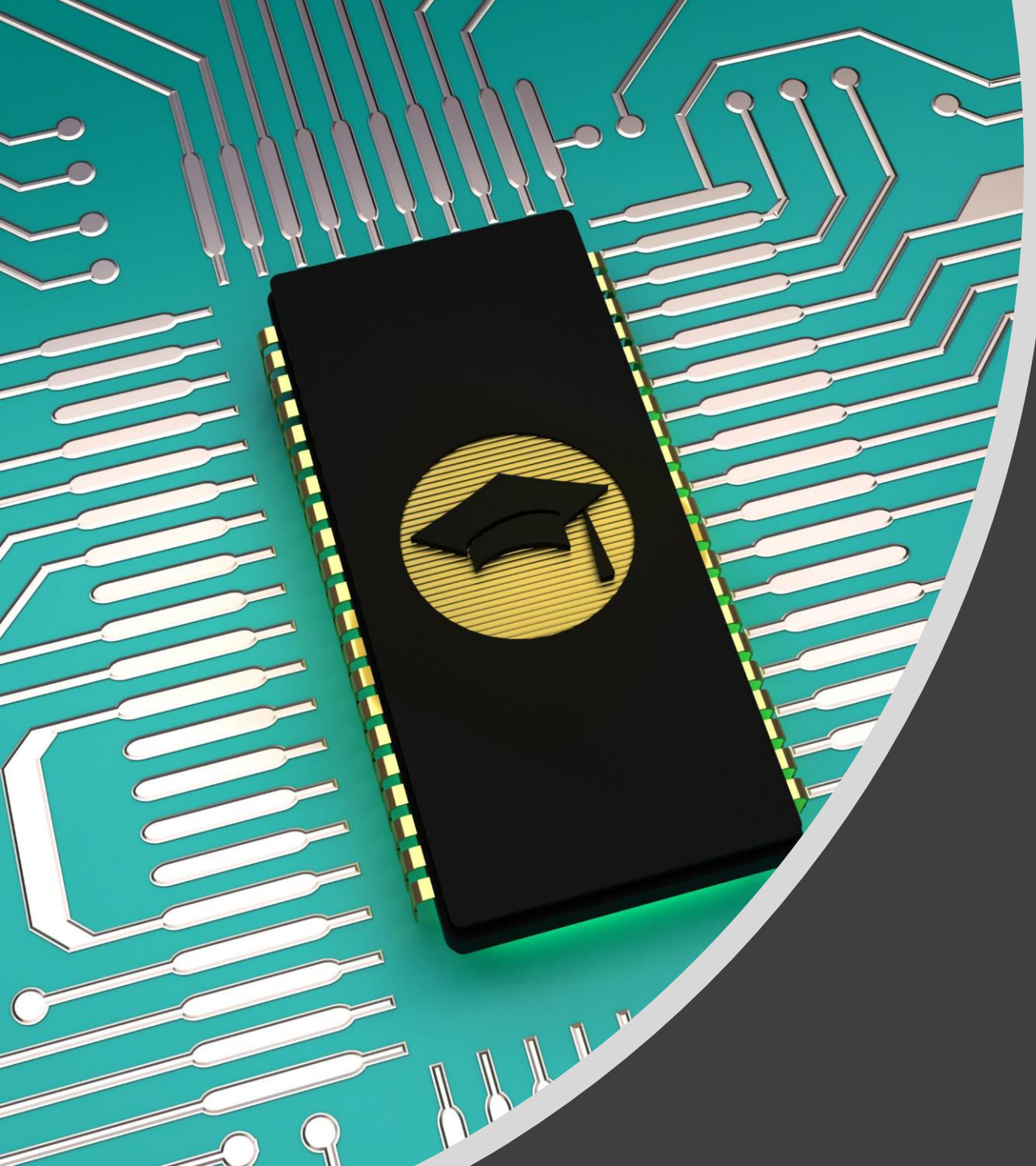


#### VERIFICAÇÃO DE EXISTÊNCIA DAS AMOSTRAS

Deve ser realizada semanalmente junto ao Sistema de Controle de Resíduos e Contaminantes - SISRES.



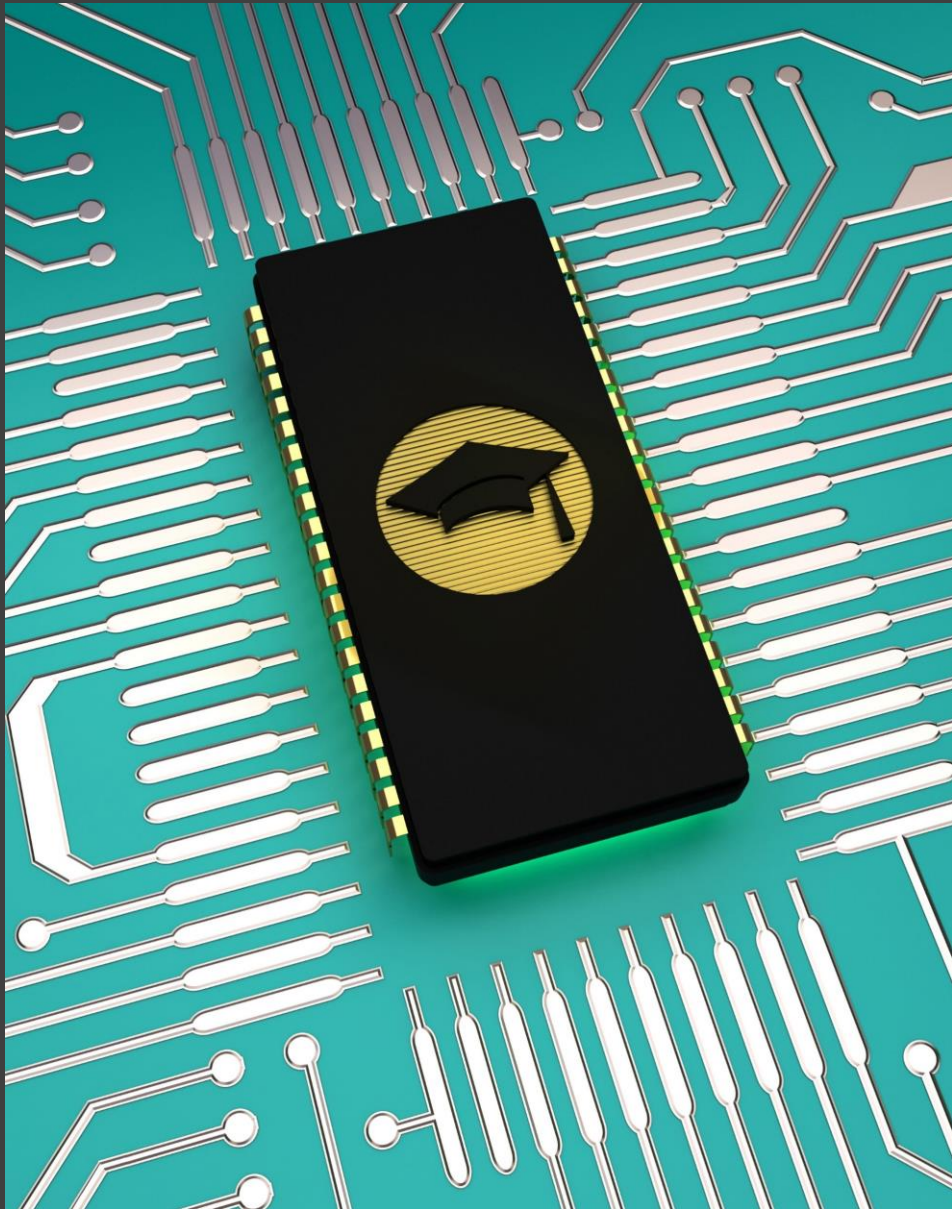




# Rede de Especialistas/Pesquisa

Projeto Transversal





- 1) Reunir o capital intelectual acadêmico do MAPA;
- 2) Formar um Banco de Especialistas para atuação junto à Enagro e outras escolas de governo;
- 3) Desenvolver projetos de pesquisa de interesse da pasta;
- 4) Incentivar a publicação de artigos científicos sobre as temáticas da Agricultura, Pecuária e Abastecimento;
- 5) Apoiar os pesquisadores em relação às etapas de sua formação.

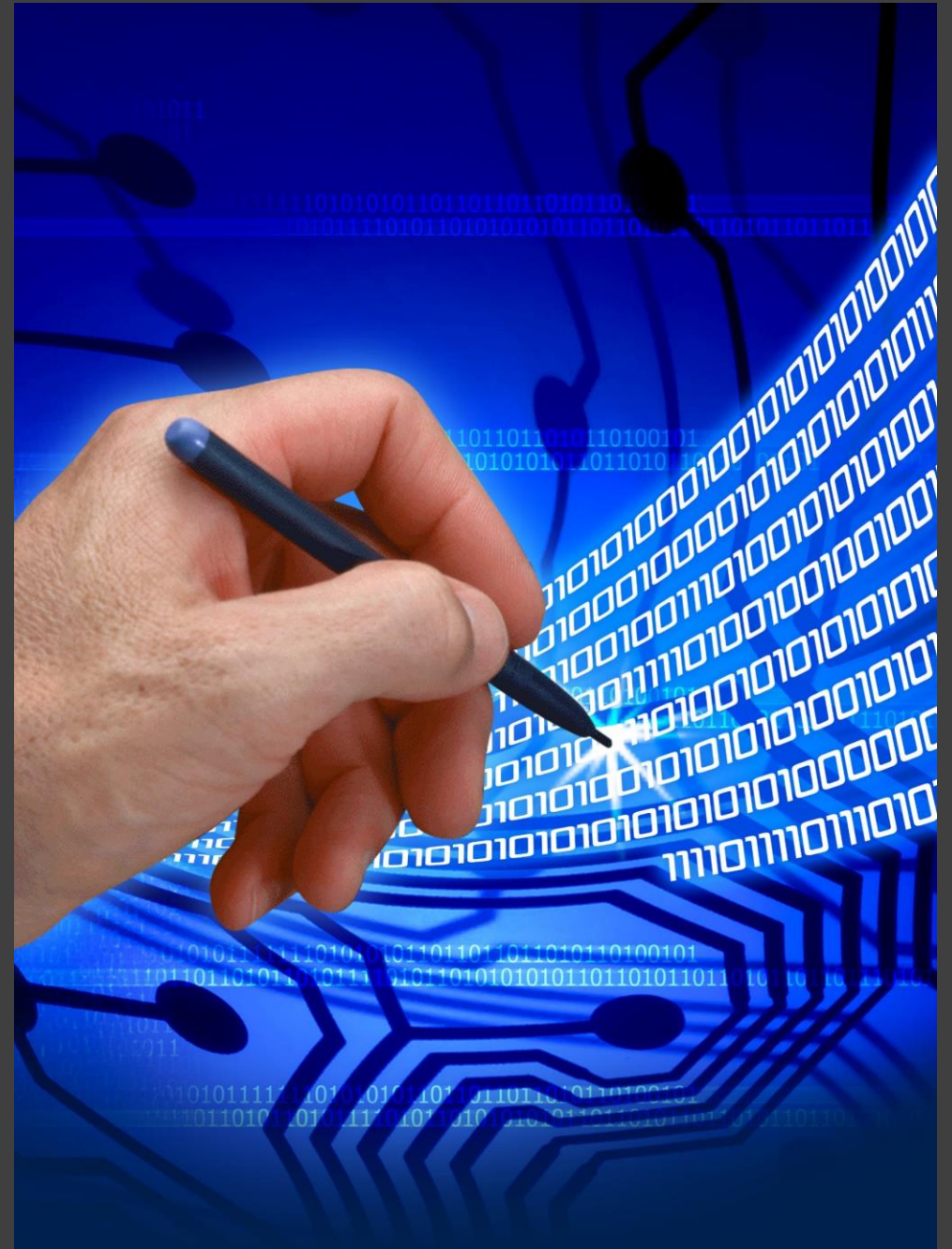


# Binômio: GC e Capacitação



## Propostas:

- Diálogos Especializados; (Especialistas em Gestão de Políticas Públicas; DSN; etc.)
- Debate Papo; (retomar)
- Lançamento Virtual;
- Live com os autores; (Fungos em plantas no Brasil; Curso CGU)




# Avaliação do Grau de Maturidade em GC









**Proposta de  
Metadados da Base de  
Dados de Pragas  
Vegetais**

**ANDRÉ DUSI**

**MARIANA FILIPPUTTI**

**MARTA SABO MENDES**

**VERUSKA DA SILVA COSTA**



Benefícios de GC

Para as pessoas,  
as equipes e a  
instituição



Estimular  
a  
Inovação

Promover o  
aprendizado  
coletivo

Retter e  
preservar o  
conhecimento  
organizacional

Transferir  
boas/melhores  
práticas de  
gestão

Eliminar o  
retrabalho

Aumentar a  
produtividade  
e a efetividade  
organizacional



Racionalizar  
e facilitar a  
busca por  
informação

Melhorar o  
desempenho  
das pessoas e  
equipes

Melhorar os  
fluxos e  
processos de  
trabalho

Aperfeiçoar  
o processo  
de tomada  
de decisão

Melhorar a  
qualidade  
dos serviços  
prestados

Adequar os  
serviços às  
necessidades

Valorizar o  
capital  
intelectual

Aumentar a  
colaboração  
organizacional

Desenvolver  
competências

Mapear e  
gerir  
fontes de  
informação

Promover a  
criação de  
novos  
conhecimentos

Agilizar os  
processos de  
trabalho e o  
atendimento  
aos cidadãos

# Muito Obrigada!

Veruska da Silva Costa

27/07/2020

**Serviço de Gestão e Institucionalização do  
Conhecimento – SEIC/DICC/Enagro**

