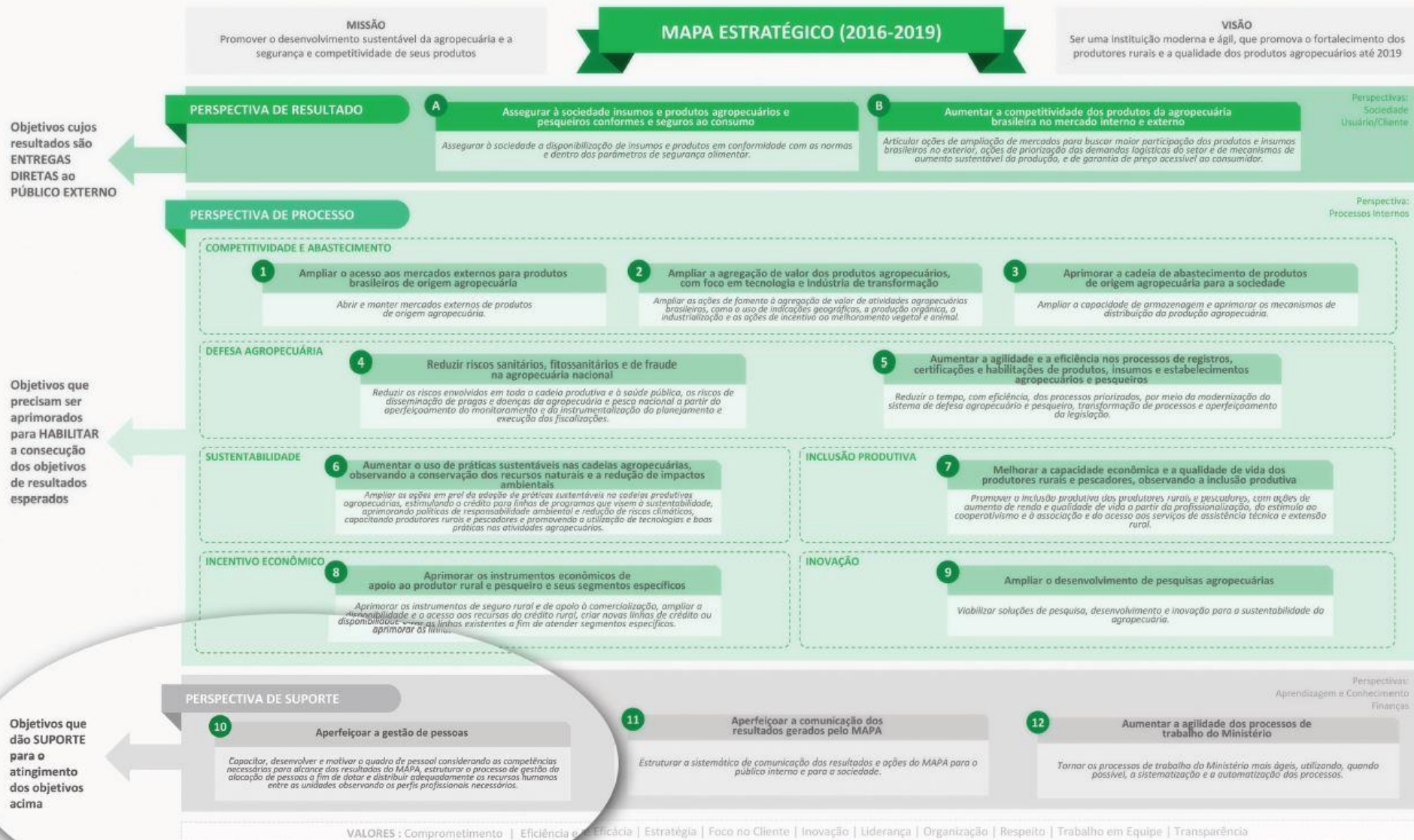


MAPA ESTRATÉGICO (2016-2019)

A partir das propostas levantadas nas reuniões de brainstorming construiu-se um minuta do **Mapa Estratégico**. Em seguida, essa proposta de Mapa foi discutida e priorizada no 2º workshop realizado com os Diretores do Ministério e Entidades Vinculadas.



Para fins de simplificação de leitura do Mapa Estratégico, o termo "agropecuária" está sendo usado como equivalente ao "agronegócio", além de contemplar as atividades de aquicultura.

